

東京へも楽々アクセス。
周辺には、毎日を快適に支えてくれるショッピング施設や飲食店なども充実しています。



東西線行徳駅・・・ 寮から徒歩9分



三菱東京UFJ銀行・・・ 寮から徒歩9分



行徳駅前三局・・・ 寮から徒歩5分



行徳総合病院・・・ 寮から徒歩5分



西友行徳店・・・ 寮から徒歩9分



ブックオフ・・・ 寮から徒歩6分



ローソン・・・ 寮から徒歩4分



サイゼリヤ・・・ 寮から徒歩3分



東京メトロ東西線「行徳」駅・・・ 徒歩9分



FIRST MAPLE GYOTOKU

ファーストメープル行徳



見学ご予約・お問合せは

RIEI 株式会社「リエイ」 <http://www.riei.co.jp/>
本社(ライフサービス事業部):千葉県浦安市入船1-5-2プライムタワー新浦安14階

ライフサービス事業部
TEL: 047-305-7766

RIEI 株式会社「リエイ」

ファーストメープル行徳

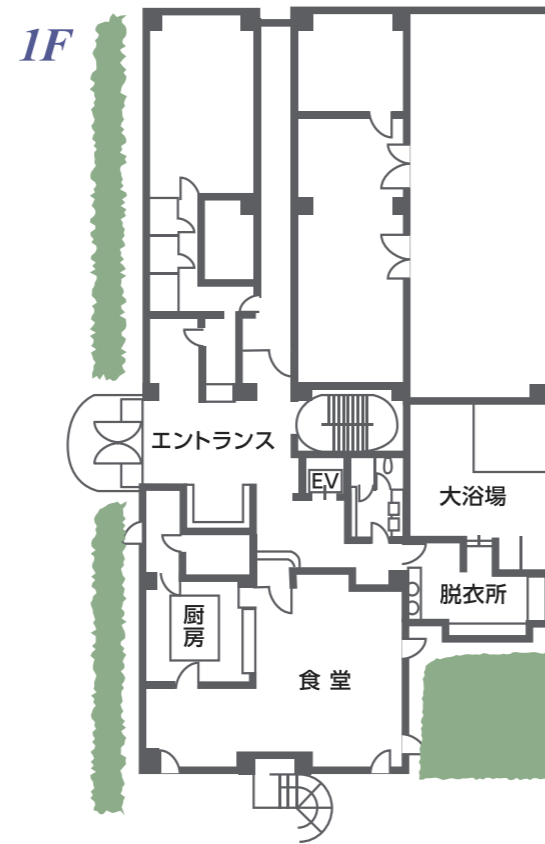
FIRSTMAPLE GYOTOKU



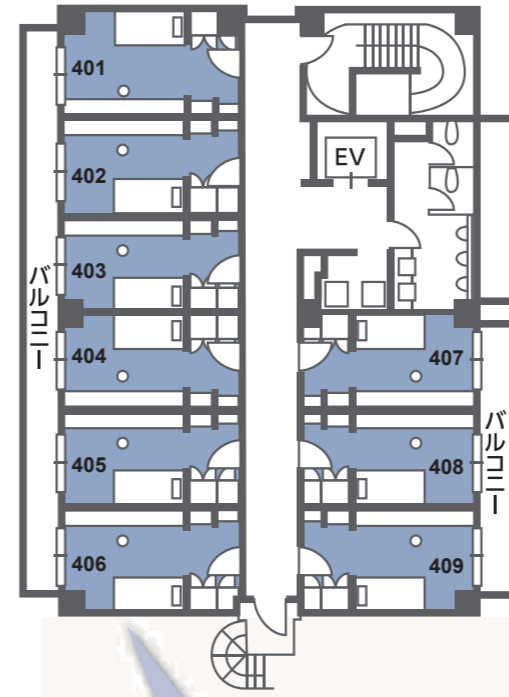
食堂

1Fの食堂では、毎日手作りの味をご提供いたします。

ファーストメープルシリーズは、
人が集うぬくもり、ふれあい、安心、癒しをテーマに、
大切な社員様の毎日の生活をサポートします。



4・5F (居室フロア)



給食イメージ



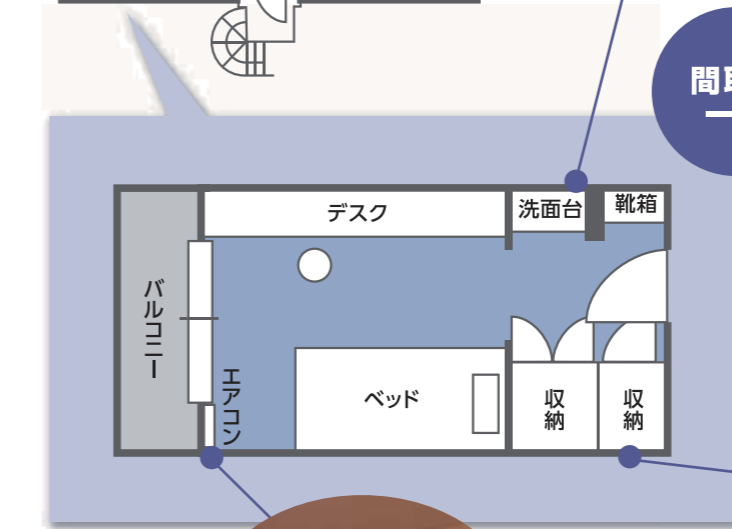
居室一例

居室には、エアコンとデスクが完備。
さらに嬉しい独立洗面台付き。
収納もたっぷりあります。



大浴場

清潔感溢れる広々とした大浴場。
一日の疲れをゆっくり洗い流して下さい。



管理・清掃・給食サービス付き

● 管理

管理人常駐で安心

● 清掃

共有施設は常に清潔
※居室内清掃は含みません。

● 給食 (1F食堂でご提供いたします)

栄養バランスに優れた温かくておいしい食事
※給食費は月額料金に含まれません

リエイならではの 給食サービス

- 1 お任せメニューなら当日注文もOK!
- 2 主菜が選択できる!さらにお好みでオプションメニューも!
- 3 パソコンや携帯・スマホで簡単注文!*

※2012年5月現在 導入準備中

施設概要

住 所:千葉県市川市行徳駅前3-12-17
交 通:東京メトロ東西線「行徳」駅 徒歩9分
居 室 数:18室(4階9室、5階9室)
部屋タイプ:ドミトリータイプ(洗面台付)
構 造:鉄筋コンクリート造 5階建
築年月:1989年3月
現 況:空
居室設備:エアコン、ベッド、デスク、椅子、収納、下駄箱、洗面台、カーテン
共用設備:食堂、ロビー、大浴場、共同トイレ、ランドリー室、駐輪場
賃 料:月額75,000円/室
共 益 費:月額5,000円/室
給 食 費:朝食300円(税別)夕食500円(税別)
敷 金:賃料の2ヶ月分/礼金:賃料の2ヶ月分
更新料(2年毎):新賃料の1ヶ月分
契約形態:原則として法人契約