

最寄駅周辺には、
ショッピング施設やレストラン、安心の医療施設が充実しています。



常磐線「北小金駅」北口・・・徒歩21分



イオン北小金店・・・・・・徒歩21分



みずほ銀行ATM・・・・・・徒歩21分



松戸大金平郵便局・・・・・・徒歩15分



お母さん食品館・・・・・・徒歩20分



本土寺・・・・・・徒歩15分



※所要時間には、乗り換え、待ち時間は含まれておりません。
また、時間帯によって多少時間が異なります。

住所:千葉県松戸市幸田3-124

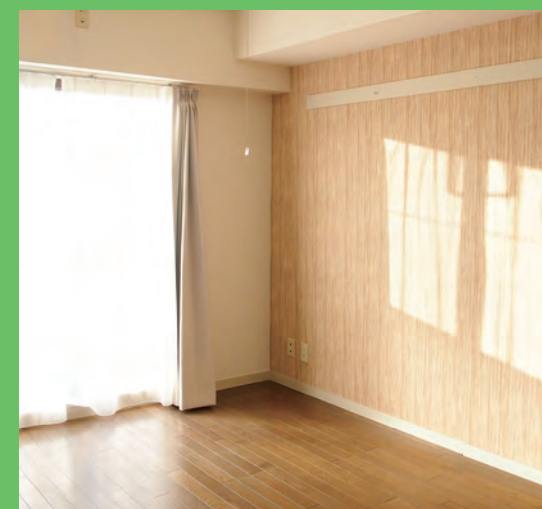
JR常磐線「北小金」駅・・・・徒歩**21分**

流鉄流山線「小金城趾」駅・・・・徒歩**20分**

松戸新京成バス 小金31系統 幸田循環
「配水場前」停留所より・・・・徒歩**1分**

FIRST MAPLE MATSUDO KITA

ファーストメープル松戸北



見学ご予約・お問合せは

RIEI 株式会社「リエイ」 <http://www.riei.co.jp/>

本社(ライフサービス事業統括部):
千葉県浦安市入船1-5-2 プライムタワー新浦安14階

TEL: 047-305-7766

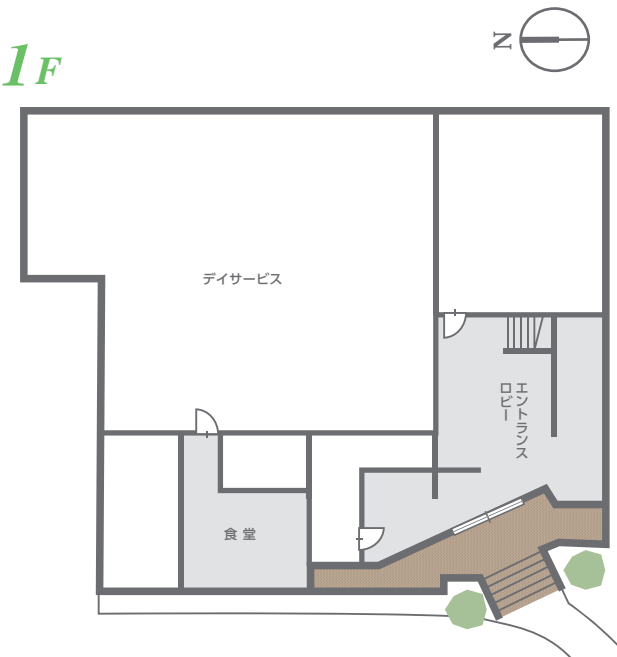
RIEI 株式会社「リエイ」

ファーストメープル松戸北

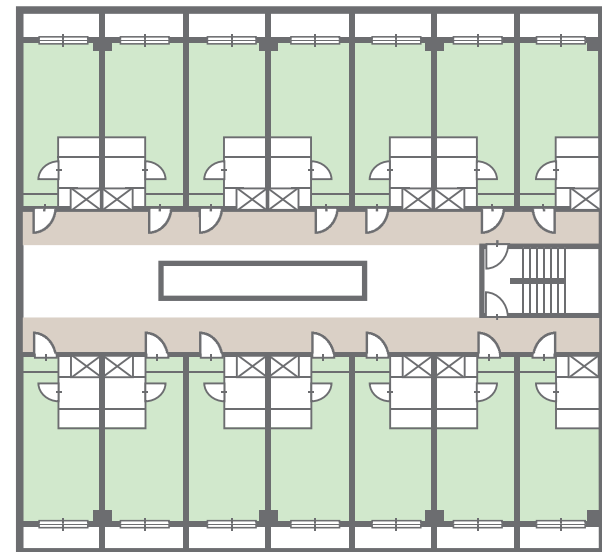
FIRSTMAPLE MATSUDOKITA



1F



2F



2階共用部

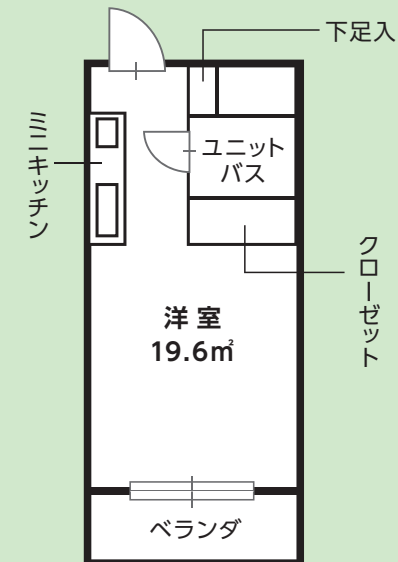


エントランスロビー

ちょっとした待ち合わせにもお使いいただける
落ち着いた雰囲気のエントランスロビー

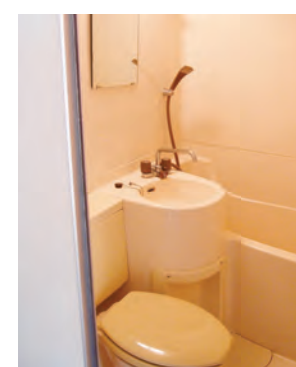


間取り例



居室一例

居室にはミニキッチン・冷蔵庫があり、
クローゼットや靴箱など、収納も充実しています。



管理 1人暮らしをあらゆる面でサポートします。

清掃 廊下等の共有施設は常に清潔。
※居室内清掃は含みません。

施設概要

住所：千葉県松戸市幸田3-124

最寄駅：JR常磐線「北小金」駅 徒歩21分
流鉄流山線「小金城趾」駅 徒歩20分
松戸新京成バス 小金31系統 幸田循環
「配水場前」停留所より徒歩1分

構造：鉄筋コンクリート造 地上3階建て

築年月：1991年8月

部屋タイプ：洋室19.6㎡(ワンルームタイプ)

居室数：全14室

居室設備：3点ユニット(バス・トイレ・洗面所)、ミニキッチン、
冷蔵庫、エアコン、クローゼット、下足入他

共用設備：ロビー、駐輪場

賃料：月額 46,000円～(管理費・共益費・水道費込)※光熱費別途

敷金：2ヶ月分

礼金：2ヶ月分

更新料：新賃料の1ヶ月分

契約形態：原則として法人契約

食事：なし

駐車場：なし

ファーストメープルシリーズは、人が集うぬくもり、ふれあい、安心、癒しをテーマに、
大切な社員様の毎日の生活サポートします。